

# 戦略デザイン

# 価値分析

# 価値検証



## 戦略デザインモデル

ビジョンとそこに到達するための主要戦略（コンセプト）、そして具体的な行動や成功イメージを言葉にする。



## ステークホルダモデル

ビジネスを取り巻くステークホルダの属性や組織など価値観が異なる単位で分類する。



## 価値分析モデル

施策によりステークホルダに対して生み出される価値と具体的な手段を言葉にして認識する。



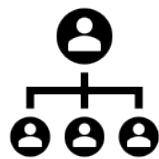
## 価値交換モデル

ステークホルダ間に生まれる価値の循環の様子を見える化し、価値や手段の矛盾や欠落の有無を確認する。

# ドメイン分析

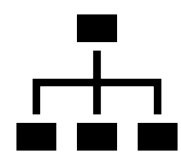
フィードバック

価値・実現性評価



## アクターモデル

業務領域に登場するアクターとそのロール、アクター間の関係を見える化する。



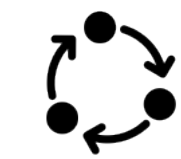
## 概念モデル

REA (Resource/Event/Agent) に分類される概念データが業務領域の中でどう関連しているか表現する。



## ビジネスユースケースモデル

業務領域に必要な業務プロセスをユースケースで表現し、アクター毎の業務イメージを可視化する。



## データフローモデル

業務プロセスが単純でない場合複数概念データを業務処理する必要があることを表現する。

# (オプション) プロトタイピング

一部のプロトタイプ

